

104 學年度畢業滿一年畢業生流向調查報告

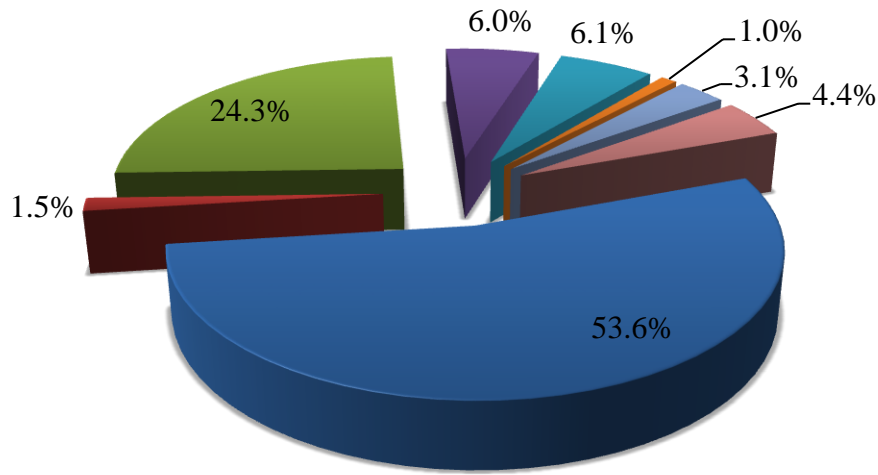
一、104 學年度畢業滿一年畢業生流向調查追蹤狀況

學士班					
系所	應追蹤人數(不含境外生)	已填答人數	已填答比例	未填答人數(含未連繫上)	未填答比例
健康風險管理學系	30	30	100.0%	0	0.0%
醫務管理學系	34	34	100.0%	0	0.0%
生物科技學系	57	57	100.0%	0	0.0%
醫學系	123	123	100.0%	0	0.0%
中醫學系	111	94	84.7%	17	15.3%
學士後中醫學系	102	77	75.5%	25	24.5%
公共衛生學系	40	39	97.5%	1	2.5%
職業安全與衛生學系	44	42	95.5%	2	4.5%
藥學系	217	191	88.0%	26	12.0%
藥用化妝品學系	50	45	90.0%	5	10.0%
中國藥學暨中藥資源學系	44	44	100.0%	0	0.0%
物理治療系	40	37	92.5%	3	7.5%
運動醫學系	57	56	98.2%	1	1.8%
營養學系	65	61	93.8%	4	6.2%
護理學系	47	43	91.5%	4	8.5%
呼吸治療學系	19	17	89.5%	2	10.5%
醫學檢驗生物技術學系	38	38	100.0%	0	0.0%
生物醫學影像暨放射科學學系	40	40	100.0%	0	0.0%
牙醫學系	45	38	84.4%	7	15.6%
口腔衛生學系	12	12	100.0%	0	0.0%
總計	1,215	1,118	92.0%	97	8.0%
碩士班					
系所	應追蹤人數(不含境外生)	已填答人數	已填答比例	未填答人數(含未連繫上)	未填答比例
神經科學與認知科學研究所	3	3	100.0%	0	0.0%
醫務管理學系碩士班	37	37	100.0%	0	0.0%
癌症生物學研究所	5	5	100.0%	0	0.0%
生物科技學系	9	9	100.0%	0	0.0%
中獸醫學位學程	2	2	100.0%	0	0.0%

臨床醫學研究所	5	5	100.0%	0	0.0%
中醫學系	5	5	100.0%	0	0.0%
針灸研究所	6	6	100.0%	0	0.0%
免疫學研究所	6	6	100.0%	0	0.0%
基礎醫學研究所	11	9	100.0%	2	33.3%
中西醫結合研究所	3	3	81.8%	0	0.0%
公共衛生學系	18	18	100.0%	0	0.0%
職業安全與衛生學系	22	21	95.5%	1	4.5%
藥學系	11	11	100.0%	0	0.0%
藥物化學研究所	9	9	100.0%	0	0.0%
藥用化妝品學系	10	10	100.0%	0	0.0%
中國藥學暨中藥資源學系	4	4	100.0%	0	0.0%
物理治療學系復健科學碩士班	19	17	89.5%	0	0.0%
營養學系	16	14	87.5%	2	12.5%
護理學系	4	4	100.0%	2	50.0%
醫學檢驗生物技術學系	5	5	100.0%	0	0.0%
牙醫學系	3	3	100.0%	0	0.0%
生物統計學研究所	3	3	100.0%	0	0.0%
總計	216	209	96.8%	7	3.2%
博士班					
系所	應追蹤人數(不含境外生)	已填答人數	已填答比例	未填答人數(含未連繫上)	未填答比例
生物科技學系	1	1	100.0%	0	0.00%
臨床醫學研究所	9	9	100.0%	0	0.00%
中醫學系	10	10	100.0%	0	0.00%
基礎醫學研究所	5	5	100.0%	0	0.00%
中西醫結合研究所	1	1	100.0%	0	0.00%
老化醫學學位學程	4	4	100.0%	0	0.00%
公共衛生學系	6	6	100.0%	0	0.00%
藥學系	5	5	100.0%	0	0.00%
癌症生物與藥物研發博士學位學程	2	2	100.0%	0	0.00%
中國藥學暨中藥資源學系	5	5	100.0%	0	0.00%
營養學系	1	1	100.0%	0	0.00%
總計	49	49	100.0%	0	0.00%

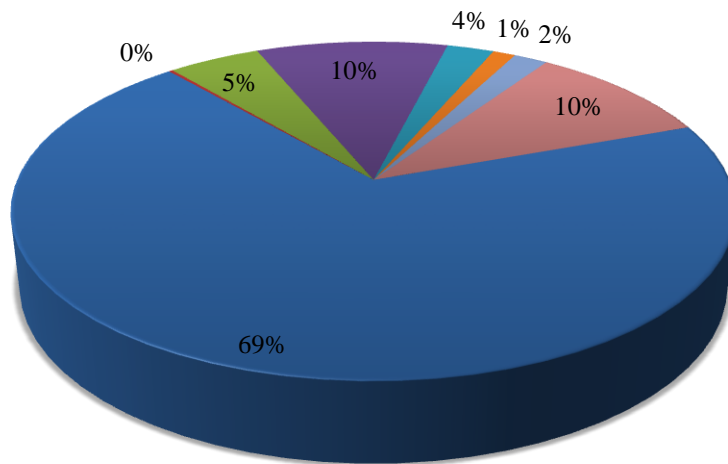
生物科技學系	33.3%	0.0%	0.0%	55.6%	0.0%	0.0%	0.0%	11.1%
生物統計學研究所	66.7%	0.0%	0.0%	33.3%	0.0%	0.0%	0.0%	0.0%
生物醫學影像暨放射科學學系	80%	0.0%	0.0%	20%	0.0%	0.0%	0.0%	0.0%
免疫學研究所	66.7%	0.0%	0.0%	0.0%	0.0%	16.7%	16.7%	0.0%
物理治療系	0.0%	0.0%	0.0%	50%	25%	0.0%	0.0%	25%
神經科學與認知科學研究所	66.7%	0.0%	33.3%	0.0%	0.0%	0.0%	0.0%	0.0%
針灸研究所	66.7%	0.0%	0.0%	0.0%	0.0%	0.0%	0.0%	33.3%
基礎醫學研究所	66.7%	0.0%	22.2%	0.0%	0.0%	0.0%	11.1%	0.0%
營養學系	64.7%	0.0%	0.0%	0.0%	5.9%	0.0%	5.9%	23.5%
癌症生物學研究所	20%	0.0%	20%	60%	0.0%	0.0%	0.0%	0.0%
臨床醫學研究所	80%	0.0%	0.0%	0.0%	0.0%	0.0%	0.0%	20%
職業安全與衛生學系	90.5%	0.0%	0.0%	0.0%	4.8%	0.0%	4.8%	0.0%
醫務管理學系	91.9%	0.0%	2.7%	0.0%	0.0%	0.0%	2.7%	2.7%
醫學檢驗生物技術學系	100%	0.0%	0.0%	0.0%	0.0%	0.0%	0.0%	0.0%
藥用化妝品學系	77.8%	0.0%	0.0%	11.1%	0.0%	11.1%	0.0%	0.0%
藥學系	81.8%	0.0%	18.2%	0.0%	0.0%	0.0%	0.0%	0.0%
護理學系	100%	0.0%	0.0%	0.0%	0.0%	0.0%	0.0%	0.0%
總計	69.2%	0.2%	4.9%	10.2%	2.5%	1.2%	1.8%	10%
博士班								
中西醫結合研究所	100%	0.0%	0.0%	0.0%	0.0%	0.0%	0.0%	0.0%
中國藥學暨中藥資源學系	100%	0.0%	0.0%	0.0%	0.0%	0.0%	0.0%	0.0%
中醫學系	30%	0.0%	10%	0.0%	0.0%	0.0%	0.0%	50%
公共衛生學系	100%	0.0%	0.0%	0.0%	0.0%	0.0%	0.0%	0.0%
生物科技學系	100%	0.0%	0.0%	0.0%	0.0%	0.0%	0.0%	0.0%
老化醫學學位學程	50%	0.0%	0.0%	0.0%	0.0%	0.0%	0.0%	50%
基礎醫學研究所	80%	0.0%	0.0%	0.0%	0.0%	0.0%	0.0%	20%
營養學系	100%	0.0%	0.0%	0.0%	0.0%	0.0%	0.0%	0.0%
癌症生物與藥物研發博士學位學程	100%	0.0%	0.0%	0.0%	0.0%	0.0%	0.0%	0.0%
臨床醫學研究所	88.9%	0.0%	0.0%	0.0%	0.0%	0.0%	0.0%	11.1%
藥學系	60%	0.0%	0.0%	20%	0.0%	0.0%	20%	0.0%
總計	82.6%	0.0%	0.9%	1.8%	0.0%	0.0%	1.8%	11.9%

學士班畢業流向



- 全職工作
- 兼職工作(部分工時)
- 升學或進修中
- 服兵役
- 準備考試
- 家管/料理家務者
- 待業
- 其他

碩士班畢業流向



- 全職工作
- 兼職工作(部分工時)
- 升學或進修中
- 服兵役
- 準備考試
- 家管/料理家務者
- 待業
- 其他

醫務管理學系	20%	0.0%	0.0%	80%	0.0%	0.0%	0.0%
醫學系	95.5%	0.9%	0.0%	1.8%	0.0%	0.0%	1.8%
醫學檢驗生物技術學系	81.8%	18.2%	0.0%	0.0%	0.0%	0.0%	0.0%
藥用化妝品學系	83.3%	5.6%	5.6%	5.6%	0.0%	0.0%	0.0%
藥學系	80.3%	3.3%	0.0%	9.8%	0.8%	0.0%	5.7%
護理學系	80%	0.0%	0.0%	2.9%	0.0%	0.0%	17.1%
總計	70.4%	4.5%	2.4%	12.7%	2.1%	0.6%	7.3%
碩士班							
系所	企業	政府部門	學校	非營利機構	創業	自由工作者	其他
中西醫結合研究所	100%	0.0%	0.0%	0.0%	0.0%	0.0%	0.0%
中國藥學暨中藥資源學系	55.6%	44.4%	0.0%	0.0%	0.0%	0.0%	0.0%
中醫學系	0.0%	0.0%	20%	0.0%	0.0%	0.0%	80%
中獸醫學位學程	0.0%	0.0%	0.0%	0.0%	100%	0.0%	0.0%
公共衛生學系	81.8%	9.1%	0.0%	9.1%	0.0%	0.0%	0.0%
牙醫學系	66.7%	0.0%	0.0%	0.0%	0.0%	0.0%	33.3%
生物科技學系	75%	0.0%	0.0%	0.0%	0.0%	0.0%	25%
生物統計學研究所	50%	0.0%	50%	0.0%	0.0%	0.0%	0.0%
生物醫學影像暨放射科學學系	25%	0.0%	0.0%	75%	0.0%	0.0%	0.0%
免疫學研究所	50%	25%	25%	0.0%	0.0%	0.0%	0.0%
物理治療系	0.0%	0.0%	0.0%	0.0%	0.0%	0.0%	100%
神經科學與認知科學研究所	100%	0.0%	0.0%	0.0%	0.0%	0.0%	0.0%
針灸研究所	33.3%	0.0%	0.0%	0.0%	33.3%	0.0%	33.3%
基礎醫學研究所	33.3%	16.7%	33.3%	0.0%	0.0%	16.7%	0.0%
營養學系	53.3%	0.0%	20%	0.0%	0.0%	0.0%	26.7%
癌症生物學研究所	0.0%	0.0%	0.0%	100%	0.0%	0.0%	0.0%
臨床醫學研究所	20%	40%	20%	0.0%	0.0%	0.0%	20%
職業安全與衛生學系	84.2%	0.0%	5.3%	10.5%	0.0%	0.0%	0.0%
醫務管理學系	22.9%	20%	0.0%	51.4%	0.0%	2.9%	2.9%
醫學檢驗生物技術學系	50%	0.0%	50%	0.0%	0.0%	0.0%	0.0%
藥用化妝品學系	71.4%	0.0%	28.6%	0.0%	0.0%	0.0%	0.0%
藥學系	100%	0.0%	0.0%	0.0%	0.0%	0.0%	0.0%
護理學系	78.6%	14.3%	7.1%	0.0%	0.0%	0.0%	0.0%
總計	50%	7.4%	11.3%	10.7%	5.8%	0.8%	14%
博士班							
系所	企業	政府部門	學校	非營利機構	創業	自由工作者	其他

中西醫結合研究所	0.0%	100%	0.0%	0.0%	0.0%	0.0%	0.0%
中國藥學暨中藥資源學系	80%	20%	0.0%	0.0%	0.0%	0.0%	0.0%
中醫學系	12.5%	0.0%	0.0%	0.0%	25%	0.0%	62.5%
公共衛生學系	83.3%	0.0%	0.0%	0.0%	0.0%	0.0%	0.0%
生物科技學系	0.0%	0.0%	0.0%	100%	0.0%	0.0%	0.0%
老化醫學學位學程	0.0%	25%	0.0%	25%	0.0%	0.0%	50%
基礎醫學研究所	40%	0.0%	0.0%	0.0%	20%	0.0%	20%
營養學系	0.0%	0.0%	0.0%	0.0%	0.0%	0.0%	0.0%
癌症生物與藥物研發博士學位學程	0.0%	0.0%	0.0%	0.0%	0.0%	0.0%	0.0%
臨床醫學研究所	44.4%	11.1%	0.0%	0.0%	0.0%	0.0%	11.1%
藥學系	66.7%	33.3%	0.0%	0.0%	0.0%	0.0%	0.0%
總計	29.7%	17.2%	0.0%	11.4%	4.1%	0.0%	13.1%

(二)兼職工作(部分工時)

學士班							
系所	企業	政府部門	學校	非營利機構	創業	自由工作者	其他
中國藥學暨中藥資源學系	0.0%	0.0%	0.0%	0.0%	0.0%	0.0%	100%
中醫學系	100%	0.0%	0.0%	0.0%	0.0%	0.0%	0.0%
公共衛生學系	100%	0.0%	0.0%	0.0%	0.0%	0.0%	0.0%
物理治療系	50%	0.0%	0.0%	0.0%	0.0%	0.0%	50%
學士後中醫學系	75%	25%	0.0%	0.0%	0.0%	0.0%	0.0%
營養學系	0.0%	0.0%	0.0%	0.0%	0.0%	100%	0.0%
職業安全與衛生學系	100%	0.0%	0.0%	0.0%	0.0%	0.0%	0.0%
醫務管理學系	100%	0.0%	0.0%	0.0%	0.0%	0.0%	0.0%
藥學系	50%	0.0%	33.3%	0.0%	0.0%	0.0%	16.7%
護理學系	100%	0.0%	0.0%	0.0%	0.0%	0.0%	0.0%
總計	67.5%	2.5%	3.3%	0.0%	0.0%	10%	16.7%
碩士班							
系所	企業	政府部門	學校	非營利機構	創業	自由工作者	其他
公共衛生學系	100%	0.0%	0.0%	0.0%	0.0%	0.0%	0.0%
總計	100%	0.0%	0.0%	0.0%	0.0%	0.0%	0.0%
博士班							
中醫學系	0.0%	0.0%	0.0%	100%	0.0%	0.0%	0.0%
總計	0.0%	0.0%	0.0%	100%	0.0%	0.0%	0.0%

四、104 學年度畢業滿一年已追蹤人數之全職工作者及兼職就業者的工作職業類型

(一)全職工作

系所/學制	學士班	碩士班	博士班
口腔衛生學系			
醫療健保類		100%	
中西醫結合研究所			
醫療健保類		100%	100%
中國藥學暨中藥資源學系			
天然資源、食品與農業類	17.4%	0.0%	0.0%
休閒與觀光旅遊類	8.7%	0.0%	0.0%
行銷與銷售類	0.0%	11.1%	0.0%
政府公共事務類	17.4%	22.2%	20%
科學、技術、工程、數學類	0.0%	0.0%	20%
個人及社會服務類	4.3%	0.0%	0.0%
教育與訓練類	4.3%	0.0%	0.0%
製造類	21.7%	11.1%	0.0%
醫療健保類	21.7%	55.6%	60%
藝文與影音傳播類	4.3%	0.0%	0.0%
中醫學系			
科學、技術、工程、數學類	0.0%	0.0%	12.5%
教育與訓練類	0.0%	20%	0.0%
醫療健保類	98.7%	80%	87.5%
藝文與影音傳播類	1.3%	0.0%	0.0%
中獸醫學位學程			
醫療健保類		100%	
公共衛生學系			
企業經營管理類	8.3%	0.0%	0.0%
行銷與銷售類	16.7%	0.0%	0.0%
金融財務類	8.3%	0.0%	0.0%
政府公共事務類	8.3%	9.1%	0.0%
教育與訓練類	16.7%	0.0%	0.0%
資訊科技類	8.3%	0.0%	0.0%
製造類	0.0%	9.1%	0.0%
醫療健保類	33.3%	81.8%	100%
牙醫學系			
醫療健保類	100%	100%	

生物科技學系			
天然資源、食品與農業類	5.3%	0.0%	0.0%
企業經營管理類	15.8%	0.0%	0.0%
休閒與觀光旅遊類	5.3%	0.0%	0.0%
行銷與銷售類	31.6%	0.0%	0.0%
物流運輸類	0.0%	0.0%	0.0%
金融財務類	5.3%	0.0%	0.0%
教育與訓練類	10.5%	0.0%	0.0%
製造類	5.3%	0.0%	0.0%
醫療健保類	21.1%	100%	100%
生物統計學研究所			
醫療健保類		100%	
生物醫學影像暨放射科學學系			
休閒與觀光旅遊類	8%	0.0%	
行銷與銷售類	4%	0.0%	
教育與訓練類	4%	0.0%	
醫療健保類	84%	100%	
老化醫學學位學程			
科學、技術、工程、數學類			50%
醫療健保類			50%
免疫學研究所			
教育與訓練類		25%	
醫療健保類		75%	
呼吸治療學系			
科學、技術、工程、數學類	6.7%		
醫療健保類	93.3%		
物理治療系			
個人及社會服務類	3.7%	0.0%	
醫療健保類	96.3%	100%	
神經科學與認知科學研究所			
醫療健保類		100%	
針灸研究所			
醫療健保類		100%	
健康風險管理學系			
天然資源、食品與農業類	9.1%		
企業經營管理類	9.1%		
金融財務類	9.1%		

政府公共事務類	9.1%		
科學、技術、工程、數學類	9.1%		
教育與訓練類	9.1%		
醫療健保類	45.5%		
基礎醫學研究所			
行銷與銷售類		16.7%	0.0%
政府公共事務類		16.7%	0.0%
科學、技術、工程、數學類		16.7%	20%
教育與訓練類		0.0%	20%
醫療健保類		50%	60%
運動醫學系			
天然資源、食品與農業類	2.7%		
休閒與觀光旅遊類	5.4%		
行銷與銷售類	5.4%		
政府公共事務類	2.7%		
個人及社會服務類	2.7%		
教育與訓練類	21.6%		
資訊科技類	2.7%		
醫療健保類	56.8%		
學士後中醫學系			
醫療健保類		100%	
營養學系			
天然資源、食品與農業類	12.5%	6.7%	0.0%
企業經營管理類	6.2%	0.0%	0.0%
休閒與觀光旅遊類	6.2%	6.7%	0.0%
行銷與銷售類	6.2%	0.0%	0.0%
物流運輸類	3.1%	0.0%	0.0%
金融財務類	0.0%	6.7%	0.0%
科學、技術、工程、數學類	3.1%	6.7%	0.0%
教育與訓練類	6.2%	0.0%	0.0%
製造類	3.1%	0.0%	0.0%
醫療健保類	53.1%	73.3%	100%
癌症生物與藥物研發博士學位學程			
科學、技術、工程、數學類			50%
醫療健保類			50%
癌症生物學研究所			
科學、技術、工程、數學類		100%	

臨床醫學研究所			
天然資源、食品與農業類		0.0%	11.1%
物流運輸類		0.0%	11.1%
教育與訓練類		20%	0.0%
醫療健保類		80%	77.8%
職業安全與衛生學系			
司法、法律與公共安全類	22.2%	15.8%	
行銷與銷售類	33.3%	0.0%	
物流運輸類	0.0%	5.3%	
科學、技術、工程、數學類	22.2%	21.1%	
資訊科技類	0.0%	10.5%	
製造類	0.0%	36.8%	
醫療健保類	22.2%	10.5%	
醫務管理學系			
物流運輸類	0.0%	2.9%	
建築營造類	0.0%	2.9%	
政府公共事務類	0.0%	8.6%	
資訊科技類	0.0%	5.7%	
醫療健保類	100%	80%	
醫學系			
醫療健保類		100%	
醫學檢驗生物技術學系			
行銷與銷售類	9.1%	0.0%	
金融財務類	0.0%	25%	
政府公共事務類	9.1%	0.0%	
科學、技術、工程、數學類	0.0%	75%	
醫療健保類	81.8%	0.0%	
藥用化妝品學系			
休閒與觀光旅遊類	5.6%	0.0%	
行銷與銷售類	22.2%	28.6%	
科學、技術、工程、數學類	5.6%	28.6%	
個人及社會服務類	5.6%	0.0%	
教育與訓練類	5.6%	28.6%	
製造類	27.8%	14.3%	
醫療健保類	27.8%	0.0%	
藥學系			
休閒與觀光旅遊類	0.8%	0.0%	0.0%

行銷與銷售類	0.8%	0.0%	0.0%
物流運輸類	0.8%	0.0%	0.0%
政府公共事務類	0.8%	0.0%	0.0%
科學、技術、工程、數學類	0.8%	11.1%	33.3%
個人及社會服務類	0.0%	11.1%	0.0%
製造類	0.8%	0.0%	33.3%
醫療健保類	95.1%	77.8%	33.3%
護理學系			
教育與訓練類	0.0%	7.1%	
醫療健保類	100%	92.9%	

(二)兼職工作(部分工時)

系所/學制	學士班	碩士班	博士班
中國藥學暨中藥資源學系			
教育與訓練類	100%		
中醫學系			
醫療健保類	100%		100%
公共衛生學系			
企業經營管理類	33.3%	0.0%	
休閒與觀光旅遊類	33.3%	0.0%	
醫療健保類	33.3%	100%	
物理治療系			
醫療健保類	100%		
學士後中醫學系			
醫療健保類	100%		
營養學系			
企業經營管理類	100%		
職業安全與衛生學系			
天然資源、食品與農業類	100%		
醫務管理學系			
休閒與觀光旅遊類	100%		
藥學系			
教育與訓練類	33.3%		
醫療健保類	66.7%		
護理學系			
醫療健保類	100%		

五、103 學年度畢業滿一年已追蹤人數之全職工作者及兼職就業者工作平均每月收入。

(一)全職工作

系所/學制	學士班	碩士班	博士班
口腔衛生學系			
約新台幣 28,001 元至 31,000 元	33.3%		
約新台幣 34,001 元至 37,000 元	33.3%		
約新台幣 40,001 元至 43,000 元	33.3%		
中西醫結合研究所			
約新台幣 100,001 元至 150,000 元		33.3%	0.0%
約新台幣 150,001 元至 210,000 元		66.7%	0.0%
約新台幣 210,000 元以上		0.0%	100%
中國藥學暨中藥資源學系			
約新台幣 22,001 元至 25,000 元	8.7%	0.0%	0.0%
約新台幣 25,001 元至 28,000 元	4.3%	0.0%	0.0%
約新台幣 28,001 元至 31,000 元	4.3%	0.0%	0.0%
約新台幣 31,001 元至 34,000 元	34.8%	0.0%	0.0%
約新台幣 34,001 元至 37,000 元	30.4%	88.9%	0.0%
約新台幣 37,001 元至 40,000 元	13%	11.1%	0.0%
約新台幣 43,001 元至 46,000 元	4.3%	0.0%	0.0%
約新台幣 55,001 元至 60,000 元	0.0%	0.0%	20%
約新台幣 60,001 元至 65,000 元	0.0%	0.0%	60%
約新台幣 65,001 元至 70,000 元	0.0%	0.0%	20%
中醫學系			
約新台幣 22,000 元以下	1.3%	0.0%	0.0%
約新台幣 34,001 元至 37,000 元	0.0%	20%	0.0%
約新台幣 43,001 元至 46,000 元	6.4%	0.0%	0.0%
約新台幣 46,001 元至 49,000 元	1.3%	0.0%	0.0%
約新台幣 49,001 元至 52,000 元	2.6%	40%	0.0%
約新台幣 52,001 元至 55,000 元	2.6%	40%	37.5%
約新台幣 55,001 元至 60,000 元	3.8%	0.0%	0.0%
約新台幣 60,001 元至 65,000 元	9%	0.0%	25%
約新台幣 65,001 元至 70,000 元	6.4%	0.0%	12.5%
約新台幣 70,001 元至 100,000 元	35.9%	0.0%	12.5%
約新台幣 100,001 元至 150,000 元	30.8%	0.0%	0.0%

約新台幣 210,000 元以上	0.0%	0.0%	12.5%
中獸醫學位學程			
約新台幣 22,001 元至 25,000 元		50%	
約新台幣 49,001 元至 52,000 元		50%	
公共衛生學系			
約新台幣 22,000 元以下	8.3%	0.0%	0.0%
約新台幣 22,001 元至 25,000 元	8.3%	9.1%	0.0%
約新台幣 25,001 元至 28,000 元	25%	0.0%	0.0%
約新台幣 28,001 元至 31,000 元	33.3%	0.0%	0.0%
約新台幣 31,001 元至 34,000 元	16.7%	9.1%	0.0%
約新台幣 34,001 元至 37,000 元	8.3%	9.1%	0.0%
約新台幣 55,001 元至 60,000 元	0.0%	18.2%	33.3%
約新台幣 60,001 元至 65,000 元	0.0%	0.0%	16.7%
約新台幣 65,001 元至 70,000 元	0.0%	9.1%	16.7%
約新台幣 70,001 元至 100,000 元	0.0%	45.5%	0.0%
約新台幣 210,000 元以上	0.0%	0.0%	33.3%
牙醫學系			
約新台幣 46,001 元至 49,000 元	2.9%	0.0%	
約新台幣 52,001 元至 55,000 元	5.7%	0.0%	
約新台幣 55,001 元至 60,000 元	17.1%	0.0%	
約新台幣 60,001 元至 65,000 元	14.3%	0.0%	
約新台幣 65,001 元至 70,000 元	25.7%	0.0%	
約新台幣 70,001 元至 100,000 元	28.6%	33.3%	
約新台幣 100,001 元至 150,000 元	5.7%	66.7%	
生物科技學系			
約新台幣 22,001 元至 25,000 元	10.5%	0.0%	0.0%
約新台幣 25,001 元至 28,000 元	15.8%	0.0%	0.0%
約新台幣 28,001 元至 31,000 元	15.8%	0.0%	0.0%
約新台幣 31,001 元至 34,000 元	31.6%	50%	0.0%
約新台幣 34,001 元至 37,000 元	15.8%	25%	0.0%
約新台幣 43,001 元至 46,000 元	10.5%	0.0%	0.0%
約新台幣 60,001 元至 65,000 元	0.0%	25%	0.0%
約新台幣 70,001 元至 100,000 元	0.0%	0.0%	100%
生物統計學研究所			
約新台幣 34,001 元至 37,000 元		50%	
約新台幣 37,001 元至 40,000 元		50%	
生物醫學影像暨放射科學學系			

約新台幣 25,001 元至 28,000 元	8%	0.0%	
約新台幣 28,001 元至 31,000 元	4%	0.0%	
約新台幣 31,001 元至 34,000 元	8%	0.0%	
約新台幣 34,001 元至 37,000 元	24%	0.0%	
約新台幣 37,001 元至 40,000 元	36%	75%	
約新台幣 40,001 元至 43,000 元	20%	0.0%	
約新台幣 55,001 元至 60,000 元	0.0%	25%	
老化醫學學位學程			
約新台幣 52,001 元至 55,000 元			25%
約新台幣 55,001 元至 60,000 元			25%
約新台幣 150,001 元至 210,000 元			25%
約新台幣 210,000 元以上			25%
免疫學研究所			
約新台幣 31,001 元至 34,000 元		25%	
約新台幣 37,001 元至 40,000 元		25%	
約新台幣 52,001 元至 55,000 元		50%	
呼吸治療學系			
約新台幣 28,001 元至 31,000 元	6.7%		
約新台幣 31,001 元至 34,000 元	6.7%		
約新台幣 34,001 元至 37,000 元	20%		
約新台幣 37,001 元至 40,000 元	13.3%		
約新台幣 40,001 元至 43,000 元	13.3%		
約新台幣 43,001 元至 46,000 元	13.3%		
約新台幣 46,001 元至 49,000 元	20%		
約新台幣 55,001 元至 60,000 元	6.7%		
物理治療系			
約新台幣 22,001 元至 25,000 元	7.4%	0.0%	
約新台幣 28,001 元至 31,000 元	3.7%	0.0%	
約新台幣 31,001 元至 34,000 元	7.4%	0.0%	
約新台幣 34,001 元至 37,000 元	3.7%	0.0%	
約新台幣 37,001 元至 40,000 元	11.1%	0.0%	
約新台幣 40,001 元至 43,000 元	29.6%	0.0%	
約新台幣 43,001 元至 46,000 元	18.5%	0.0%	
約新台幣 46,001 元至 49,000 元	3.7%	100%	
約新台幣 49,001 元至 52,000 元	3.7%	0.0%	
約新台幣 52,001 元至 55,000 元	7.4%	0.0%	
約新台幣 55,001 元至 60,000 元	3.7%	0.0%	

神經科學與認知科學研究所			
約新台幣 25,001 元至 28,000 元		50%	
約新台幣 150,001 元至 210,000 元		50%	
針灸研究所			
約新台幣 60,001 元至 65,000 元		16.7%	
約新台幣 100,001 元至 150,000 元		33.3%	
約新台幣 150,001 元至 210,000 元		16.7%	
約新台幣 210,000 元以上		33.3%	
健康風險管理學系			
約新台幣 22,000 元以下	9.1%		
約新台幣 22,001 元至 25,000 元	18.2%		
約新台幣 25,001 元至 28,000 元	27.3%		
約新台幣 28,001 元至 31,000 元	9.1%		
約新台幣 31,001 元至 34,000 元	9.1%		
約新台幣 37,001 元至 40,000 元	9.1%		
約新台幣 40,001 元至 43,000 元	9.1%		
約新台幣 65,001 元至 70,000 元	9.1%		
基礎醫學研究所			
約新台幣 31,001 元至 34,000 元		33.3%	0.0%
約新台幣 34,001 元至 37,000 元		33.3%	0.0%
約新台幣 40,001 元至 43,000 元		16.7%	0.0%
約新台幣 49,001 元至 52,000 元		0.0%	40%
約新台幣 52,001 元至 55,000 元		16.7%	20%
約新台幣 100,001 元至 150,000 元		0.0%	20%
約新台幣 210,000 元以上		0.0%	20%
運動醫學系			
約新台幣 22,001 元至 25,000 元	5.4%		
約新台幣 25,001 元至 28,000 元	16.2%		
約新台幣 28,001 元至 31,000 元	21.6%		
約新台幣 31,001 元至 34,000 元	16.2%		
約新台幣 34,001 元至 37,000 元	5.4%		
約新台幣 37,001 元至 40,000 元	10.8%		
約新台幣 40,001 元至 43,000 元	10.8%		
約新台幣 43,001 元至 46,000 元	2.7%		
約新台幣 65,001 元至 70,000 元	5.4%		
約新台幣 70,001 元至 100,000 元	5.4%		
學士後中醫學系			

約新台幣 28,001 元至 31,000 元	2.9%		
約新台幣 37,001 元至 40,000 元	2.9%		
約新台幣 40,001 元至 43,000 元	2.9%		
約新台幣 43,001 元至 46,000 元	1.4%		
約新台幣 46,001 元至 49,000 元	5.8%		
約新台幣 49,001 元至 52,000 元	13%		
約新台幣 52,001 元至 55,000 元	7.2%		
約新台幣 55,001 元至 60,000 元	15.9%		
約新台幣 60,001 元至 65,000 元	10.1%		
約新台幣 65,001 元至 70,000 元	8.7%		
約新台幣 70,001 元至 100,000 元	17.4%		
約新台幣 100,001 元至 150,000 元	8.7%		
約新台幣 150,001 元至 210,000 元	1.4%		
約新台幣 210,000 元以上	1.4%		
營養學系			
約新台幣 22,000 元以下	6.2%	0.0%	0.0%
約新台幣 22,001 元至 25,000 元	3.1%	6.7%	0.0%
約新台幣 25,001 元至 28,000 元	9.4%	0.0%	0.0%
約新台幣 28,001 元至 31,000 元	25%	6.7%	0.0%
約新台幣 31,001 元至 34,000 元	34.4%	20%	0.0%
約新台幣 34,001 元至 37,000 元	9.4%	40%	0.0%
約新台幣 37,001 元至 40,000 元	3.1%	6.7%	0.0%
約新台幣 43,001 元至 46,000 元	3.1%	20%	0.0%
約新台幣 46,001 元至 49,000 元	3.1%	0.0%	0.0%
約新台幣 49,001 元至 52,000 元	3.1%	0.0%	0.0%
約新台幣 55,001 元至 60,000 元	0.0%	0.0%	100%
癌症生物與藥物研發博士學位學程			
約新台幣 52,001 元至 55,000 元			50%
約新台幣 55,001 元至 60,000 元			50%
癌症生物學研究所			
約新台幣 31,001 元至 34,000 元		100%	
臨床醫學研究所			
約新台幣 34,001 元至 37,000 元		0.0%	22.2%
約新台幣 37,001 元至 40,000 元		0.0%	11.1%
約新台幣 40,001 元至 43,000 元		20%	11.1%
約新台幣 49,001 元至 52,000 元		20%	0.0%
約新台幣 52,001 元至 55,000 元		20%	0.0%

約新台幣 100,001 元至 150,000 元		0.0%	11.1%
約新台幣 150,001 元至 210,000 元		20%	22.2%
約新台幣 210,000 元以上		20%	22.2%
職業安全與衛生學系			
約新台幣 22,000 元以下	11.1%	0.0%	
約新台幣 25,001 元至 28,000 元	11.1%	0.0%	
約新台幣 31,001 元至 34,000 元	33.3%	5.3%	
約新台幣 34,001 元至 37,000 元	22.2%	5.3%	
約新台幣 37,001 元至 40,000 元	0.0%	31.6%	
約新台幣 40,001 元至 43,000 元	11.1%	5.3%	
約新台幣 43,001 元至 46,000 元	11.1%	10.5%	
約新台幣 49,001 元至 52,000 元	0.0%	10.5%	
約新台幣 52,001 元至 55,000 元	0.0%	10.5%	
約新台幣 60,001 元至 65,000 元	0.0%	5.3%	
約新台幣 100,001 元至 150,000 元	0.0%	15.8%	
醫務管理學系			
約新台幣 22,001 元至 25,000 元	73.3%	0.0%	
約新台幣 25,001 元至 28,000 元	6.7%	0.0%	
約新台幣 28,001 元至 31,000 元	13.3%	2.9%	
約新台幣 31,001 元至 34,000 元	6.7%	14.3%	
約新台幣 34,001 元至 37,000 元	0.0%	22.9%	
約新台幣 37,001 元至 40,000 元	0.0%	11.4%	
約新台幣 43,001 元至 46,000 元	0.0%	8.6%	
約新台幣 46,001 元至 49,000 元	0.0%	11.4%	
約新台幣 49,001 元至 52,000 元	0.0%	5.7%	
約新台幣 52,001 元至 55,000 元	0.0%	2.9%	
約新台幣 60,001 元至 65,000 元	0.0%	2.9%	
約新台幣 65,001 元至 70,000 元	0.0%	5.7%	
約新台幣 70,001 元至 100,000 元	0.0%	2.9%	
約新台幣 150,001 元至 210,000 元	0.0%	5.7%	
約新台幣 210,000 元以上	0.0%	2.9%	
醫學系			
約新台幣 70,001 元至 100,000 元	99.1%		
約新台幣 100,001 元至 150,000 元	0.9%		
醫學檢驗生物技術學系			
約新台幣 22,000 元以下	9.1%	0.0%	
約新台幣 25,001 元至 28,000 元	9.1%	0.0%	

約新台幣 28,001 元至 31,000 元	9.1%	0.0%	
約新台幣 31,001 元至 34,000 元	18.2%	0.0%	
約新台幣 34,001 元至 37,000 元	36.4%	50%	
約新台幣 37,001 元至 40,000 元	9.1%	25%	
約新台幣 40,001 元至 43,000 元	9.1%	0.0%	
約新台幣 52,001 元至 55,000 元	0.0%	25%	
藥用化妝品學系			
約新台幣 22,001 元至 25,000 元	16.7%	0.0%	
約新台幣 25,001 元至 28,000 元	27.8%	14.3%	
約新台幣 28,001 元至 31,000 元	33.3%	0.0%	
約新台幣 31,001 元至 34,000 元	11.1%	0.0%	
約新台幣 34,001 元至 37,000 元	5.6%	14.3%	
約新台幣 37,001 元至 40,000 元	0.0%	28.6%	
約新台幣 40,001 元至 43,000 元	5.6%	42.9%	
藥學系			
約新台幣 22,000 元以下	1.6%	11.1%	0.0%
約新台幣 37,001 元至 40,000 元	1.6%	11.1%	0.0%
約新台幣 40,001 元至 43,000 元	0.8%	11.1%	0.0%
約新台幣 43,001 元至 46,000 元	7.4%	0.0%	0.0%
約新台幣 46,001 元至 49,000 元	7.4%	22.2%	0.0%
約新台幣 49,001 元至 52,000 元	23%	0.0%	33.3%
約新台幣 52,001 元至 55,000 元	22.1%	0.0%	0.0%
約新台幣 55,001 元至 60,000 元	21.3%	33.3%	33.3%
約新台幣 60,001 元至 65,000 元	10.7%	11.1%	0.0%
約新台幣 65,001 元至 70,000 元	1.6%	0.0%	33.3%
約新台幣 70,001 元至 100,000 元	1.6%	0.0%	0.0%
約新台幣 100,001 元至 150,000 元	0.8%	0.0%	0.0%
護理學系			
約新台幣 28,001 元至 31,000 元	2.9%	0.0%	
約新台幣 31,001 元至 34,000 元	2.9%	0.0%	
約新台幣 34,001 元至 37,000 元	2.9%	7.1%	
約新台幣 37,001 元至 40,000 元	14.3%	7.1%	
約新台幣 40,001 元至 43,000 元	14.3%	0.0%	
約新台幣 43,001 元至 46,000 元	31.4%	14.3%	
約新台幣 46,001 元至 49,000 元	28.6%	7.1%	
約新台幣 49,001 元至 52,000 元	2.9%	0.0%	
約新台幣 52,001 元至 55,000 元	0.0%	14.3%	

約新台幣 55,001 元至 60,000 元	0.0%	28.6%	
約新台幣 60,001 元至 65,000 元	0.0%	7.1%	
約新台幣 65,001 元至 70,000 元	0.0%	14.3%	

(二)兼職工作

系所/學制	學士班	碩士班	博士班
中國藥學暨中藥資源學系			
約新台幣 22,000 元以下	100%		
中醫學系			
約新台幣 31,001 元至 34,000 元	0.0%		100%
約新台幣 70,001 元至 100,000 元	100%		0.0%
公共衛生學系			
約新台幣 22,000 元以下	66.7%	100%	
約新台幣 22,001 元至 25,000 元	33.3%	0.0%	
物理治療系			
約新台幣 22,000 元以下	50%		
約新台幣 22,001 元至 25,000 元	50%		
學士後中醫學系			
約新台幣 31,001 元至 34,000 元	25%		
約新台幣 49,001 元至 52,000 元	25%		
約新台幣 65,001 元至 70,000 元	25%		
約新台幣 70,001 元至 100,000 元	25%		
營養學系			
約新台幣 25,001 元至 28,000 元	100%		
職業安全與衛生學系			
約新台幣 31,001 元至 34,000 元	100%		
醫務管理學系			
約新台幣 22,000 元以下	100%		
藥學系			
約新台幣 22,000 元以下	66.7%		
約新台幣 22,001 元至 25,000 元	16.7%		
約新台幣 31,001 元至 34,000 元	16.7%		
護理學系			
約新台幣 22,000 元以下	100%		